

Vejledning i at oprette forbindelse til fjernskrivebordet.

Klik på windowstasten

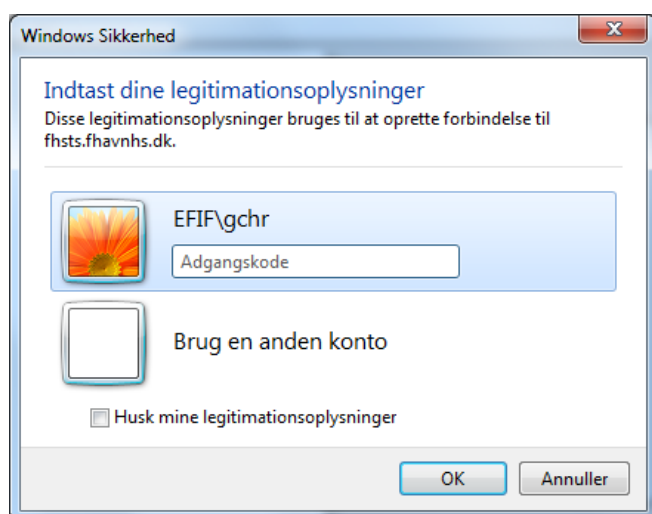
Vælg alle programmer – tilbehør - fjernskrivebord.



I feltet computer skrives fhsts.fhvnhs.dk Tryk på opret forbindelse



Sæt flueben i "Spørg mig ikke igen om forbindelser til denne computer" Og derefter opret forbindelse



Hvis du starter fjernskrivebords sessionen fra din egen computer, skal du klikke på "Brug en anden konto".

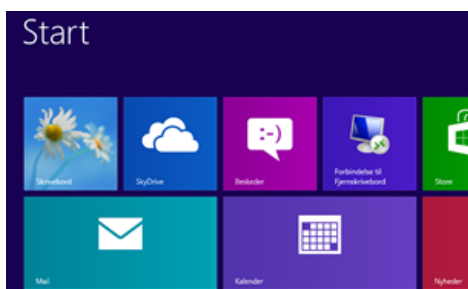
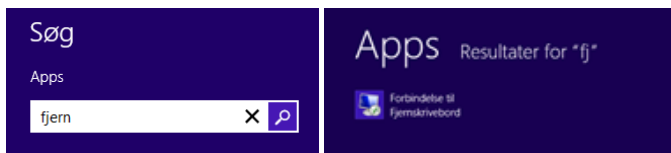
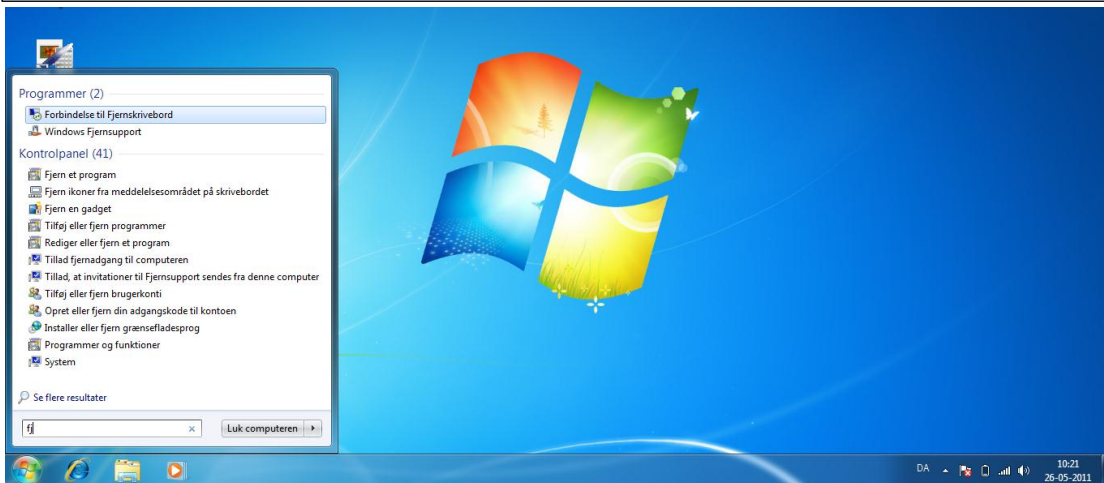
Skriv efif\xxxxxx (dit brugernavn) og din adgangskode til skolen.

Sådan gør du i Windows8:

Du opretter forbindelse til fjernskrivebord ved først at lave en genvej på dit skrivebord:

- Stå i Startvinduet eller Søg i Aps. Begynd at skrive fjern...
- Højreklik på Forbindelse til Fjernskrivebord og vælg Fastgør til Start.
- Genvejen lægger sig bagerst i rækken af ikoner. Træk ikonet hen på den skærm du ønsker.

Se skærmbillede nedenfor



Sådan gør du med Mac pc:

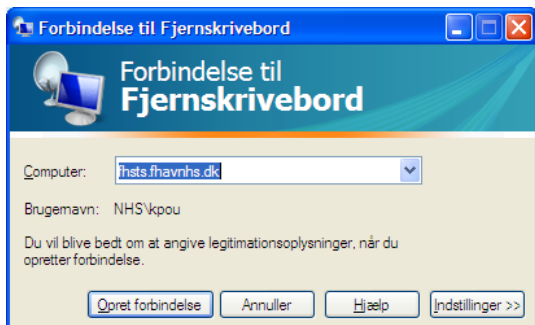
Hent Microsoft Forbindelse til Fjernskrivebord via App Store.

Det er et gratisprogram.

Opret forbindelse til Fjernskrivebord ved at dobbeltklikke på ikonet, du nu har oprettet på dit skrivebord.



Udfyld Computer navn: **fhsts.fhavnhs.dk** og klik på Opret forbindelse



Du logger på – nøjagtig på samme måde som hvis du sidder ved stationær pc på skolen.

Du har adgang til at bruge skolens programmer: Office, ordbøger, og Axapta m.fl.